

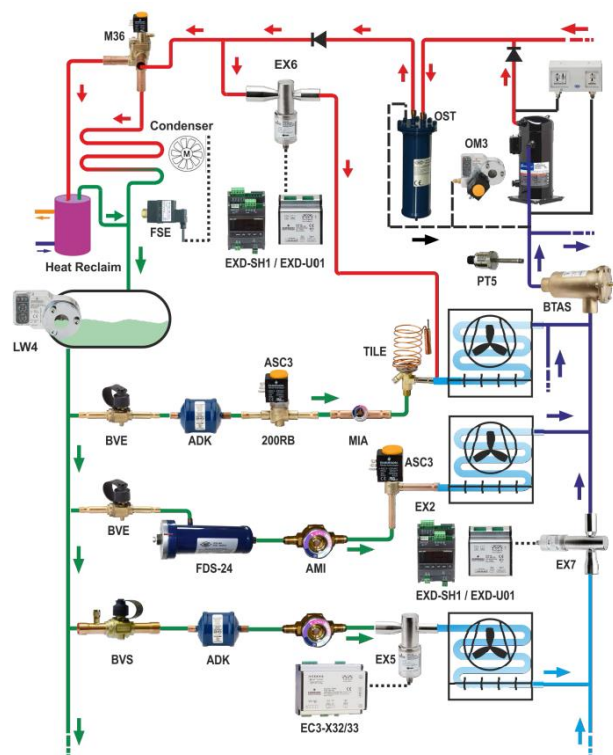
№: 09-17
Дата: 17.07.2017
Кому: Всем покупателям
От: Emerson Commercial & Residential Solutions - Europe
Emerson Climate Technologies GmbH
Тема: Новая заправка BW (R448A/R449A) для TPB серий TI и T

Предпосылки:

С 2016 года все продукты Alco выпускаются совместимыми с R448A/R449A. Технические данные доступны в документе "[Руководство по продуктам для ГФО и ГФО-смесей](#)".

Разработка заправки для TPB занимает много времени, поэтому первоначальным решением была перенастройка TPB с заправкой SW (R404A) для использования с R448A/R449A.

Сегодня Emerson Commercial & Residential Solutions объявляет о выпуске новой заправки BW (R448A и R449A) для TPB серий TI и T.



ТРВ серии TI

R448A/R449A				R404A/R507
ТРВ / силовой элемент	Заправка	Артикул	Код MOP	
TI-BW	BW	802412	-	TI-SW
TIE-BW	BW	802413	-	TIE-SW
TIS-BW (12 mm)	BW	802414	-	TIS-SW (12 mm)
TIS-BW (1/2")	BW	802415	-	TIS-SW (1/2")
TISE-BW (12 mm)	BW	802416	-	TISE-SW (12 mm)
TISE-BW (1/2")	BW	802417	-	TISE-SW (1/2")
TILE-BW (12 mm)	BW	802418	-	TILE-SW (12 mm)
TILE-BW (1/2")	BW	802419	-	TILE-SW (1/2")
TI-BW	BW	802412M	-	TI-SW
TIE-BW	BW	802413M	-	TIE-SW
TIS-BW (12 mm)	BW	802414M	-	TIS-SW (12 mm)
TIS-BW (1/2")	BW	802415M	-	TIS-SW (1/2")
TISE-BW (12 mm)	BW	802416M	-	TISE-SW (12 mm)
TISE-BW (1/2")	BW	802417M	-	TISE-SW (1/2")
TILE-BW (12 mm)	BW	802418M	-	TILE-SW (12 mm)
TILE-BW (1/2")	BW	802419M	-	TILE-SW (1/2")
TISE-BW 30 (12MM)	BW30	802494	30	TISE-SAD-20 (12MM)
TISE-BW 30 (12MM)	BW30	802494M	30	TISE- SAD-20 (12MM)
TISE-BW 30 (1/2")	BW30	802495	30	TISE- SAD-20 (1/2")
TISE-BW 30 (1/2")	BW30	802495M	30	TISE- SAD-20 (1/2")



ТРВ серии Т

R448A/R449A				R404A/R507
Силовой элемент	Заправка	Артикул	Код МОР	
XB 1019 BW 100 - 1B	BW100	802790	100	-
XB 1019 BW 30 - 1B	BW30	802791	30	XB 1019 SW 40 – 1B
XB 1019 BW - 1B	BW	802792	-	XB 1019 SW – 1B
XC726 BW30-2B	BW30	802793	30	XC726 SW40-2B
XC726 BW -2B	BW	802794	-	XC726 SW -2B


Часто задаваемые вопросы

В: Существует ли минимальный заказ для новых ТРВ / силовых элементов?

О: Нет.

В: Изменяются ли вставки и фланцы?

О: Нет.

В: Существует ли разница в производительности ТРВ для R404A/R507 и для R448A/R449A при идентичных условиях работы?

О: Да, существует значительная разница в производительности и это надо учитывать при переводе системы на другой хладагент. В общем случае производительность ТРВ значительно возрастает при переводе с R404A на R448A/R449A.

Температура конденсации	+30°C						+40°C						+50°C					
	-40	-30	-20	-10	0	10	-40	-30	-20	-10	0	10	-40	-30	-20	-10	0	10
Температура кипения [°C]	Изменение производительности ТРВ %																	
R448A вместо R404A	42	41	40	40	41	44	50	47	45	44	43	44	63	58	55	52	50	49
R449A вместо R404A	40	43	44	42	36	25	37	42	44	45	43	36	29	34	39	41	42	39

В: Можно ли подобрать TPВ с помощью программы Navigator?

О: Да, можно определить TPВ, его производительность и габариты, однако коды заказа появятся только в следующей версии программы Navigator.



В: Является ли MOP код **30** для R448A/R449A эквивалентным MOP код **40** для R404A?

О: Да, а причиной разницы в кодах MOP являются термодинамические свойства R448A/R449A.

Таблица соответствия

Заправка	MOP Код/температура	Хладагент	Заправка	MOP Код/температура	Хладагент
SW40	40 / -18°C	R404A/R507	BW30	30 / -18°C	R448A/R449A

В: Где целесообразно использовать новую заправку **BW100**?

О: Молокоохладители и аналогичные применения, когда система стартует с очень высокой температурой кипения.

При использовании R448A/R449A компрессоры способны работать при более высокой температуре всасывания, чем во время работы на R404A/R507. Ниже показаны рабочие диапазоны одного и того же компрессора при работе на R404A и на R449A:

